

GN 215

分度操作杆

- 黑色氧化涂层定位法兰，带30齿(B型)或者不带齿口(A型)。
- 黑色高科技聚合体聚甲醛基(POM)材料，亚光饰面，阳极氧化铝前面板，本色。
- 黑色氧化涂层钢质衬套，H7规定公差铰孔，DIN6885/1 P9键槽(参见第669页表)，用于安装到主轴。
- 黑色氧化涂层手柄杆臂，带酚醛基(PF)热固性塑料球形旋钮DIN319(第254页)。

采用GN215分度操作杆，轴可以通过预先确定的角度进行转动，并正向锁紧。要进行分度指示时，靠住齿状条，在弹簧压力的作用下，提起操作杆(单手控制)。

衬套通过键槽连接到轴。

定位法兰，用两只内六角螺栓(M5)固定到机器。

操作杆通过定位销在轴和定位法兰之间，提供一种连接。

齿条用防护盖进行保护，防止金属屑和类似颗粒的影响。此盖用手插入(弹性段卡入槽口)，并可以用螺丝刀拆卸。

榫头式定位销为标准配置，可以保证无间隙定位，以达到方便啮合和脱开的功能。

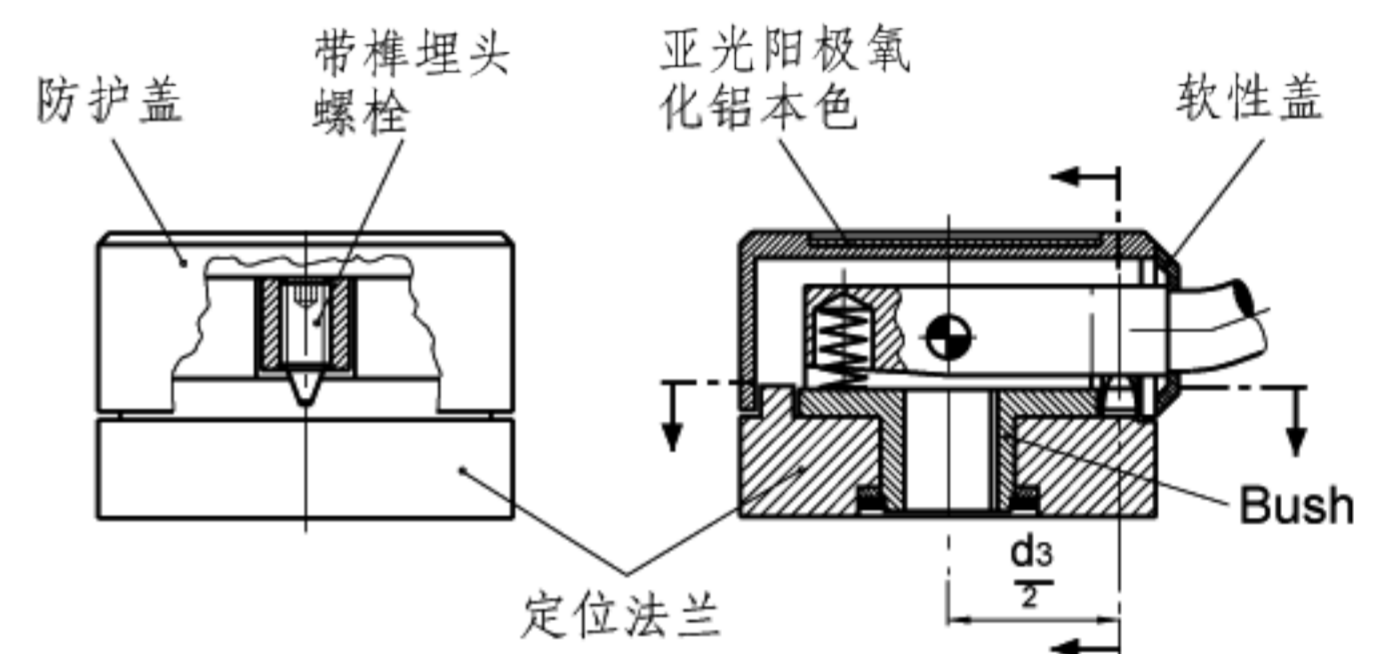
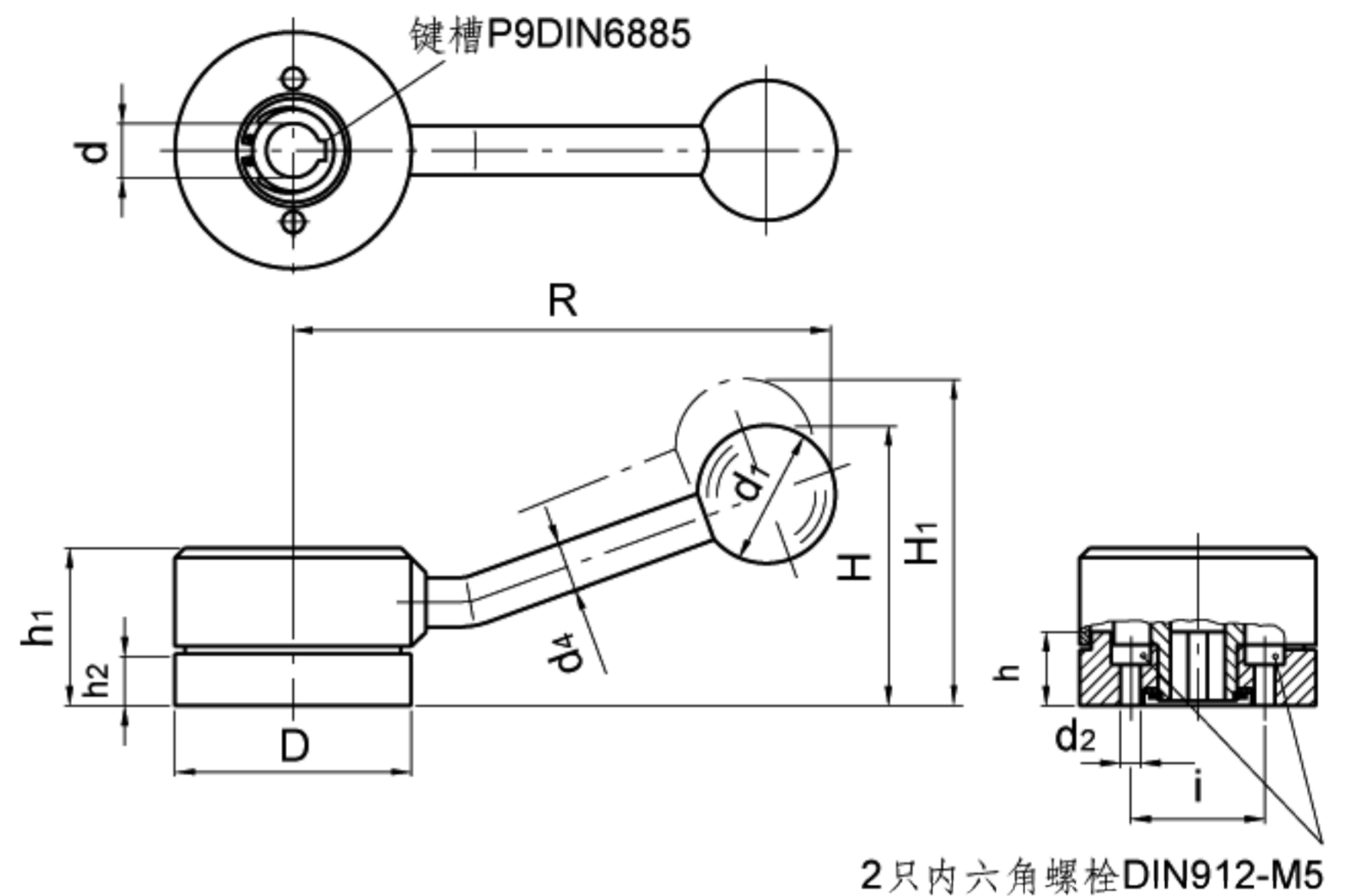
可以根据客户要求，加工限制分度角的齿条和定位销。如有需要，请询价。

如果，不需要无间隙定位，可以使用一个定位销(埋头螺栓加工)。齿条可以加工成方形或者加工成带销和合适的孔。这种孔应大到，能确保在啮合时，销不会受到限制(操作杆旋转半径)。

标准齿条最小角度：

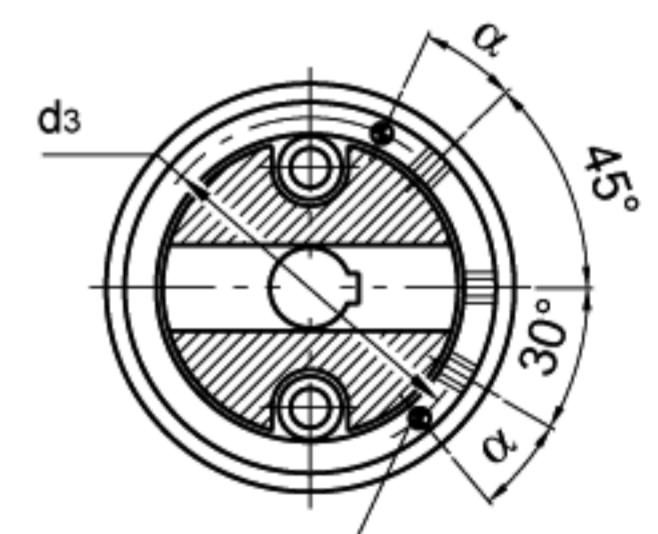
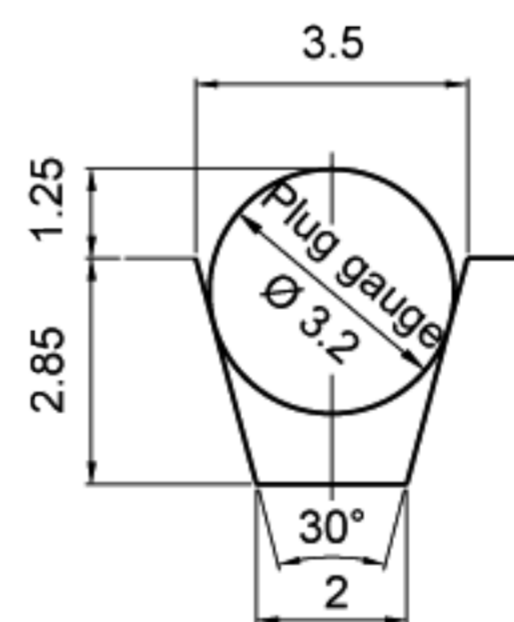
- 规格54 11°
- 规格60 9°

用合适的齿条和销可以达到较小角度。我们可以提供标准齿条用铣刀。



齿放大剖面，用塞规帮助检查

用于限制分度角的3齿条和2个销举例



定位销 Ø 3.5x7mm(仅用于有限制分度角要求的情况)。α = 齿条角度(操作杆位置)

标准件	主尺寸													安装孔		重量
	型号	D	R	H	H1	h1	h2	d1	d2	d3	d4	i	α +0.5°	d H7	h	
GN 215-54-K10-A GN 215-54-K10-B	54	122	61	79	37	13	32	5.2	44.5	11	30	22°	10	16.5	470 461	
GN 215-54-K12-A GN 215-54-K12-B	54	122	61	79	37	13	32	5.2	44.5	11	30	22°	12	16.5	466 457	
GN 215-60-K14-A GN 215-60-K14-B	60	125	65	76	39	15	32	5.2	50	11	36	19°	14	18.5	619 608	
GN 215-60-K16-A GN 215-60-K16-B	60	125	65	76	39	15	32	5.2	50	11	36	19°	16	18.5	597 580	